

UNISSON



SAISON
CULTURELLE
2024-2025

SALLE DE SPECTACLE
DE SAINT JEAN DE LA RUELLE



AGENDA

Octobre

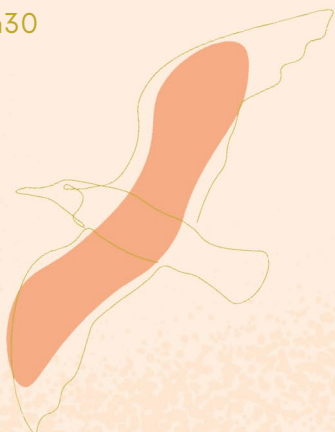
VENDREDI 4 P.4
Le B.A – BA de la chanson
20h30

SAMEDI 12 P.5
La disparition
Jeune public
17h

Novembre

SAMEDI 16 P.6
September Cohen
20h30

VENDREDI 22 P.7
Mon silence hurle
20h30



Décembre

VENDREDI 6 P.8
Un air de cinéma
20h30

MERCREDI 18 P.9
Merlin l'apprenti enchanteur
Jeune public
17h30

Janvier

SAMEDI 25 P.10
Olé
20h30

Février

DIMANCHE 2 P.11
Toute une vie sans se voir
17h

SAMEDI 22 P.12
Fables signées La Fontaine
Jeune public
17h

Mars

DIMANCHE 16 P.13
**La chasse aux sorcières,
récit de femmes oubliées**
17h

SAMEDI 22 P.14
12 poèmes numériques
18h

VENDREDI 28 P.15
Naïad
20h30

Avril

VENDREDI 25 P.16
Ma distinction
20h30

Mai

SAMEDI 17 P.17
La reine des patates
Jeune public
17h

VENDREDI 23 P.18
Gotainer ramène sa phrase
20h30

Infos pratiques

Élèves du conservatoire P.20

Rendez-vous en extérieur P.21

Médiations et actions culturelles P.22

Accueil du public P.23

Billetterie P.24

Équipe et activités P.25

Mentions obligatoires P.26

Plan d'accès P.27

Vendredi
4 octobre



@Milky Way Production

— Ouverture de saison —

BAR
OUVERT

Le B.A - BA de la chanson

20h30 | ⌚ Durée 2h | TARIF CATÉGORIE 2 | CONCERT | À PARTIR DE 10 ANS

L'ouverture de saison de L'Unisson vous prépare une intense surprise musicale.

Jules et ses acolytes vous emmènent dans une délirante soirée pour revisiter tous les tubes, les grands classiques, et même vos chansons inavouables préférées.

Une sorte de best-off du meilleur et du pire de la variété.

La puissance de Melissmell, la classe d'Emilie MARSH, l'espièglerie de Wally, la délicatesse de Nino BONSOIR, la folie de Jules.

2 chanteuses, 3 chanteurs et 6 musiciens pour un abécédaire de la chanson francophone dans tous ses états.

Chant : Emilie MARSH, MELISSMELL, WALLY, Nino BONSOIR, JULES • **Batterie** : Sébastien LÉONET • **Clavier** : Mathieu DEBORDES
Basse : Anthony LA ROSA • **Guitare** : Alexis MARÉCHAL • **Trompette** : Régis PONS
Trombone : Thomas CORMIER
Régie son : Vincent THERMIDOR
Régie lumière : Cyrille RACH

Samedi
12 octobre

La disparition

17h | ⌚ Durée 1h | TARIF JEUNE PUBLIC | COMÉDIE NARRATIVE | À PARTIR DE 7 ANS

Depuis sa chute dans l'escalier, **Tata Lassa ne peut plus vivre seule et refuse de partir dans un EHPAD**. La famille de Josette et Balthazar s'installe donc dans sa très grande et très vieille maison à l'entrée de la ville – ou à la sortie, tout dépend d'où l'on vient.

aventure leur révélera, nous vous laisserons le plaisir de les découvrir, le plaisir de rire, de frissonner.

Compagnie Wonderkaline

Création printemps 2022
D'après le texte de Paul-Albert RUDELLE

Avec : Nolwenn JÉZÉQUEL et Vincent PENSUET

Régie lumière : Nicolas LEGRIS

Regard Extérieur : Madeline FOUQUET

Musique : David GEORGELIN

Scénographie et Peintures :
Angelita BONNIÈRE

Costumes : Linda BOCQUEL

Un jour – une nuit plutôt – Tata Lassa disparaît. A-t-elle été kidnappée ? Mais comment ? Par qui ? Et surtout pourquoi ? Le commissaire Lavisse mène l'enquête. Pas convaincus par les raisonnements des adultes, Josette et Balthazar partent à sa recherche.

Nous ne nous étendrons pas ici sur les dangers qu'ils vont courir, sur les énigmes qu'ils devront résoudre, ni sur les secrets que leur

« **Balthazar** :
Les micro-organismes, on les voit pas, on les entend pas, et tout le monde s'en fiche ! Tout le monde, sauf Tata Lassa... »



@Gilles RAMMANT

Samedi
16 novembre

BAR
OUVERT

September Cohen

20h30 | Durée 1h15 | TARIF CATÉGORIE 2 |
SPECTACLE HOMMAGE À LÉONARD COHEN | À PARTIR DE 15 ANS

Nicolas JULES, un guitariste unique, un chanteur à poésie.
Pascal MAUPEU, un guitariste nombreux, nylon-bois-et-fer, dobro, banjo.
Eric LAREINE, un chanteur-conteur mystérieux et qui pique ; en un mot, un mystique.

Une co-production Klakson et Cholbiz
Chant et racontage : Eric LAREINE
Guitare : Nicolas JULES
Guitare, dobro, banjo : Pascal MAUPEU

C'est assez simple.
Pascal a dit, Eric, nous devrions chanter Léonard « September » COHEN, il nous manque.
Eric a répondu, oui, il me manque aussi.
Pascal a dit, nous devrions en parler à Nicolas, j'aime ce gars-là.
Eric a répondu, je l'appelle, je l'apprécie.
Nicolas répondit, il me manque aussi, il est temps de marcher dans ses pas, en bons amis.

Voici comment naissent les expéditions.

« Cet incontournable de la scène française nous prouve encore une fois que créativité et indépendance font décidément bon ménage »
Julie De Benoist | Francofans



© Droits réservés

Vendredi
22 novembre



© Cie Edwina Costecalde

Mon silence hurle

20h30 | Durée 1h | OFFERT | DANSE CONTEMPORAINE | À PARTIR DE 12 ANS

Mon silence hurle retrace le cercle vicieux de la violence, sous la forme d'une danse intense, brute, sans compromis.

Jeune Compagnie Edwina Costecalde
Créatrice et chorégraphe :
Edwina COSTECALDE

Les danseurs et danseuses âgés de 12 à 25 ans mettent en lumière les différentes étapes d'une relation, jusqu'à aboutir à l'inexcusable, la violence à l'encontre d'une femme.

Performance artistique, chorégraphie brillante et étonnante, le spectacle présente le sujet sous un nouvel angle, laissant les corps transmettre la puissance du message et l'émotion.

Spectacle présenté à l'occasion de la Journée de lutte contre les violences faites aux femmes.

La Maison des femmes, le CIDFF et le Planning familial notamment seront présents pour présenter leurs actions et leurs ressources sur le sujet de la lutte contre les violences faites aux femmes. Un temps d'échange aura lieu à l'issue du spectacle.

Vendredi
6 décembre

Mercredi
18 décembre

Merlin l'apprenti enchanteur

17h30 | 🕒 Durée 55 minutes | TARIF JEUNE PUBLIC | THÉÂTRE | À PARTIR DE 5 ANS

Merlin l'enchanteur, encore jeune apprenti, a perdu ses pouvoirs magiques. Il rate ses tours, il fait apparaître des objets tout petits, trop petits. Mais pourquoi ?

Bien décidé à renouer avec ses pouvoirs, il s'aventure à Brocéliande Nord, un endroit peuplé de dragons et de lutins... Mais est-ce là-bas, loin de chez lui, qu'il retrouvera le chemin de sa magie ?

Les Productions du Chat qui rêve

Texte et mise en scène : Sandrine GAUVIN • **Avec :** Adrien DESCHAMPS et Henri HAUBERTIN • **Scénographie :** Cécile KOU • **Costumes :** Sandrine GAUVIN et Mélia LUCCHINI • **Lumières :** David POEUF et Nicolas LEGRIS • **Musiques :** Franco FONTANA • **Voix :** Lucie NAVARRE, Laurent MACABIÈS et Lucas MALTERRE

Au milieu de la magie, de l'humour et des paillettes enchanteresses, le spectacle aborde les thèmes de la confiance en soi, du courage, du travail en équipe, de la ténacité et de l'attention à l'autre.

Un air de cinéma

20h30 | 🕒 Durée 1h | TARIF DÉCOUVERTE | CONCERT | À PARTIR DE 6 ANS

Aaah, les musiques de films !

Celles qui accompagnent si bien les actions, les intrigues, les suspenses ou les chevauchées dans les canyons. Celles qui sont de grands classiques et qui prennent une autre dimension grâce au grand écran.

Ce sont ces moments passionnants que vous font vivre ou revivre 15 musiciens et musiciennes de la région, professeur.e.s au sein du conservatoire de Saint Jean de la Ruelle.

Une soirée orchestrale à ne pas manquer !

Équipe enseignante du conservatoire

Arrangements et direction :
Guy-Claude CHARCELLAY

Violons : Elena MAROUSSIAK et Caroline GIMENEZ • **Alto :** Béatrice BARBERON
Violoncelle : Lucille LOUIS • **Flûte :** Carole BONAMY • **Hautbois :** Samuel BUECHER
Basson : Chloé KIEKEN • **Clarinette :** Anaïs VAILLANT • **Trompettes :** Bernard PETIT-BAGNARD • **Trombone :** Stéphane DELALANDE
Cor : Benoît FALLOU • **Piano :** Elena MACAGON
• **Contrebasse :** Thierry LEU
Percussions : Benoît LAVOLÉE
Tuba : Fabien MOREAU
Saxophone : Joan TILLAY

Mercredi
18 décembre

Merlin l'apprenti enchanteur

17h30 | 🕒 Durée 55 minutes | TARIF JEUNE PUBLIC | THÉÂTRE | À PARTIR DE 5 ANS

Merlin l'enchanteur, encore jeune apprenti, a perdu ses pouvoirs magiques. Il rate ses tours, il fait apparaître des objets tout petits, trop petits. Mais pourquoi ?

Bien décidé à renouer avec ses pouvoirs, il s'aventure à Brocéliande Nord, un endroit peuplé de dragons et de lutins... Mais est-ce là-bas, loin de chez lui, qu'il retrouvera le chemin de sa magie ?

Les Productions du Chat qui rêve

Texte et mise en scène : Sandrine GAUVIN • **Avec :** Adrien DESCHAMPS et Henri HAUBERTIN • **Scénographie :** Cécile KOU • **Costumes :** Sandrine GAUVIN et Mélia LUCCHINI • **Lumières :** David POEUF et Nicolas LEGRIS • **Musiques :** Franco FONTANA • **Voix :** Lucie NAVARRE, Laurent MACABIÈS et Lucas MALTERRE

Au milieu de la magie, de l'humour et des paillettes enchanteresses, le spectacle aborde les thèmes de la confiance en soi, du courage, du travail en équipe, de la ténacité et de l'attention à l'autre.



Samedi
25 janvier

Olé

— Quand le clown rencontre le flamenco —

20h30 | 🕒 Durée 1h | TARIF CATÉGORIE 2 | CLOWN MUSICAL | À PARTIR DE 6 ANS

Sur un quai de gare, un clown attend son train. Un mystérieux sac abandonné retient toute son attention. Méfiant et curieux à la fois, il ne peut pas s'empêcher de l'ouvrir. Grâce aux trésors qu'il contient, un autre voyage commence alors. Inattendu, burlesque et poétique, à la découverte de l'univers puissant et mystérieux du Flamenco.

La Crique

De et avec Élodie HATTON

Mise en scène : Catherine ESPINASSE

Conseiller artistique : Yves DAGENAIS

Création lumière : Lorian CHAUCHÉ

« Un pur moment de poésie. Élodie Hatton, clown drôle et sensible joue à merveille sur des registres très différents et nous emmène avec grâce à travers un voyage immobile à la découverte du Flamenco. »
Figaroscope



Dimanche
2 février



Toute une vie sans se voir

BAR
OUVERT

17h | 🕒 Durée 1h | TARIF CATÉGORIE 2 | CHANSON THÉÂTRALISÉE | À PARTIR DE 15 ANS

En 1973, Véronique Sanson quitte Michel Berger, comme dans un film, en allant acheter des cigarettes. Et même si elle regrettera la manière dont elle l'a fait, elle ne regrettera jamais son départ. Et cette culpabilité nourrira la majorité de ses chansons.

largement ce couple romantique, contient tous les ingrédients d'un mythe, y incarnant les aspects de la condition humaine.

« Toute une vie sans se voir » propose comme **une relecture moderne d'Orphée et Eurydice**, ces deux amants condamnés à ne plus pouvoir se regarder.

Sostenuto

Écriture et interprétation : Julie ROUSSEAU et Bastien LUCAS

Mise en scène : Stéphane OLIVÉ BISSON

Michel et Véronique vont s'écrire tout au long de leurs discographies, à travers des chansons que l'on retrouve parfois au fond de vieux disques, parfois au grand jour des ondes radio. Cette histoire, qui dépasse



Samedi
22 février

@Rêve brut

Fables signées La Fontaine

17h | ⌚ Durée 45 minutes | TARIF JEUNE PUBLIC

THÉÂTRE BILINGUE LANGUE DES SIGNES FRANÇAISE (LSF) / FRANÇAIS

À PARTIR DE 6 ANS

Les Fables de La Fontaine sont les œuvres incontournables de la littérature et de la culture française. Tradition d'enseignement à valeur morale, elles contiennent ruse et malice.

Sur scène, les personnages des fables prennent vie, interprétés par la comédienne qui combine le mime, la LSF et des expressions faciales intenses.

La musique se mêle à l'interprétation de théâtre et de ChantSigne, ainsi, la harpe devient l'instrument de l'agneau, l'harmonica celui du renard et les maracas colorent le monde de la cigale.

Des fables présentées dans une dimension jamais vue sur scène, accessibles à toutes les personnes.

Collectif Rêve brut

Metteur en scène et comédien :
Mathieu JOUANNEAU

Directrice artistique, comédienne et interprète LSF-ChantSigne :
Marie-Eva MARTIN KOWALIK

Harmonica, harpe, et instruments :
Fred-Albert LELAY

Dimanche
16 mars

La chasse aux sorcières

— Récit de femmes oubliées —

**FESTIV'
ELLES**

17h | ⌚ Durée 1h10 | TARIF DÉCOUVERTE | THÉÂTRE | À PARTIR DE 12 ANS

En 1626, la Peste revient dans l'Orléanais. Les rumeurs les plus folles commencent à circuler : des femmes auraient pratiqué la sorcellerie pour propager l'épidémie ! Une situation absurde qui met en émoi la ville de Gien. Un homme de loi arrive pour démêler le vrai du faux.

La chasse aux sorcières fait référence à une période de l'Histoire durant laquelle des personnes accusées de pratiquer la sorcellerie ont été persécutées, torturées et souvent brûlées vives sur un bûcher. Les accusations de sorcellerie étaient utilisées pour réprimer les comportements

considérés « non conformes », en particulier chez les femmes. Les « sorcières » étaient majoritairement célibataires, veuves, âgées, pauvres, ou vivant en marge de la société. Nombre d'entre elles connaissaient les plantes et leurs vertus, savaient soigner, et officiaient comme sages-femmes.

Les Productions du Chat qui rêve

Texte et mise en scène : Sandrine GAUVIN

Avec : Isabelle COULOIGNER, Sandrine GAUVIN, Adrien DESCHAMPS, Henri HAUBERTIN et Manon SIMIER

Lumières : Nicolas LEGRIS



@Les productions du Chat qui rêve

Samedi
22 mars

12 poèmes numériques

18h | ● Durée 1h30 | TARIF DÉCOUVERTE |

SPECTACLE MUSICAL ET NUMÉRIQUE IMMERSIF | À PARTIR DE 12 ANS

12 poèmes numériques est un spectacle immersif qui relate une année, de janvier à décembre, à travers douze performances musicales et numériques.

À l'écran s'affichent l'un après l'autre 12 poèmes. Un poème par mois, dans un esprit de cyclicité du quotidien inspiré par la poésie japonaise.

Trois interprètes, de la musique et des objets numériques donnent vie à douze univers basés sur les textes poétiques. Marionnettes-interprètes, objets robotisés, installations interactives interagissent avec la poésie et les couleurs musicales. Le public est dans le même espace que

les installations techniques et les artistes, entouré de différentes vidéo-projections et de 21 enceintes.

Un spectacle tout aussi poétique qu'étonnant, explorant les rapports entre la sensibilité du quotidien et la technicité du numérique.

Compagnie Petite Nature

Composition, 3D sonore, machines, saxophone : Simon COURATIER

Guitare, K7, objets sonores : Tatiana PARIS

Écriture, vidéo, objets numériques :

Alessandro VUILLERMIN

Ingénierie sonore, support technique : Jennifer CONDAMINET



14

Vendredi
28 mars



@Studio NathSam

Naiad

20h30 | ● Durée 1h10 | TARIF DÉCOUVERTE |
CONCERT CONTÉ ET PICTURAL | À PARTIR DE 12 ANS

BAR
OUVERT

« ELLE, vit depuis longtemps seule et libre, dans une forêt proche, près du lac qu'elle protège. Elle est devenue l'eau, l'herbe fraîche, le soleil comme la pluie... »

IL, vient chaque soir à l'endroit même où se jette la rivière.

Au printemps, il dépose quelques fleurs de lilas à la surface du lac.

L'été, il trempe ses pieds dans l'eau froide, jamais plus.

L'automne, il s'assied au bord, serein et contemplatif.

L'hiver, il vient susurrer quelques mots au lac gelé, puis repart...

Une nuit brûlante, l'orage éclate, ELLE fait un rêve étrange... »

Un voyage onirique, une plongée dans l'imaginaire, enveloppés d'influences jazz, world et rock où s'opposent des sons électriques acides à la texture organique des rythmes et des langues.

Les « emaki » lumineux de MA2LINE, combinant calligraphies et illustrations peintes ou dessinées sur de longs rouleaux de papier ou de soie, illustrent l'histoire et symbolisent les saisons traversées par les personnages.

Naga Prod

Chanteuse, autrice et compositrice : Georgia HADJAB

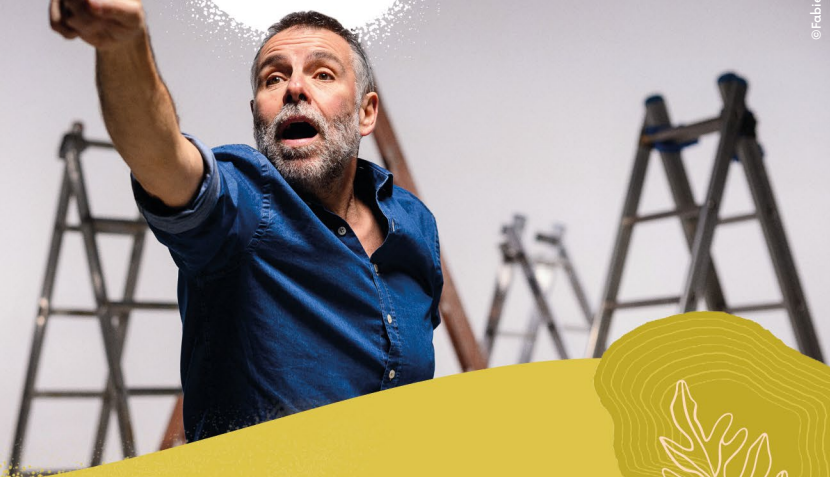
Guitariste, compositeur et arrangeur : Arthur PIERRE

Bassiste : Victor GOURGEAUD

Batteur, percussionniste et compositeur : Alexis SEBILEAU

15

Vendredi
25 avril



@Fabien_Eplimasse

BAR
OUVERT

Ma distinction

20h30 | ● Durée 1h20 | TARIF CATÉGORIE 2 | SEUL EN SCÈNE | À PARTIR DE 12 ANS

Tableau sans compromis d'une jeunesse au sein d'un milieu ouvrier rural, **Ma distinction** évoque l'adolescence de Wally, sa volonté de s'émanciper de cette condition. Quitter le bassin minier qui l'a vu grandir et qui ne lui promettait peut-être rien, ou si peu.

Narrant **des anecdotes à la fois tendres et piquantes**, jamais acerbes, où l'on se laisse surprendre par la poésie du texte, la sobriété du décor, la malice du propos, posant un regard sincère sur ces tranches de vie personnelles, il réussit à rendre universel l'intime, à casser les barrières sociologiques de chacun pour parler à tous.

Dans ce récit, Lilian DERRUAU relie son vécu de «gosse de prolo» aux idées du sociologue Pierre Bourdieu. Il dépeint cette France ouvrière des années 70 dans un texte où truculence, poésie et autodérision vont de pair.

Une époque d'insouciance, puis de prise de conscience d'une forme de prédestination sociale dont il est bien difficile, et pourtant pas impossible, de sortir.

Toujours touchant, Wally nous raconte, se raconte. Avec tendresse. Avec pudeur. Toujours un sourire au coin de l'œil.

Écrit et interprété par Lilian DERRUAU

Comédien : Lilian DERRUAU

Régie son et régie générale : Pascal ROUX



16

Samedi
17 mai

La reine des patates

17h | ● Durée 1h | TARIF JEUNE PUBLIC | CONCERT FAMILIAL | À PARTIR DE 6 ANS

Des rythmes ensoleillés, des textes qui questionnent, de la spontanéité et des échanges avec le public, voici la recette des concerts pour pitchounes de Thomas PITIOT.

Les idées de chansons sont puisées dans les moments familiaux. De simples histoires du quotidien comme la chanson « Papa finit toujours dans l'assiette » qui décrit cette tendance qu'ont les enfants à laisser finir leurs assiettes aux parents. Ici, le papa est présenté comme une sorte de poubelle de table dont l'appétit est stable, quoi qu'il se passe.

La chanson « Le piment » est par définition épicée. Elle décrit cette envie qu'ont les enfants de pouvoir hurler comme un lion tout en crachant comme un dragon. Manger

beaucoup de piment pour être plus fort que tous les présidents, mais aussi pour changer le monde dans lequel nous vivons.

Un concert de Thomas est aussi **un partage familial, l'enthousiasme se propage à tel point qu'il n'est pas rare de voir les parents danser et faire des galipettes en sortant de la salle !**

L'Océan Nomade

Chant, percussions, guitare : Thomas PITIOT
Batterie, programmations et chœurs : Yvan DESCAMPS

Clavier et chœurs : Michel KANUTY

Régie son : Vincent THERMIDOR

Régie lumière : Aurélien DALMASSO



@Cokalab

17

Vendredi
23 mai

BAR
OUVERT

Gotainer ramène sa phrase

20h30 | Durée 1h30 | TARIF CATÉGORIE 1 | THÉÂTRE MUSICAL | À PARTIR DE 12 ANS

Gotainer, « fantaisiste », génie des mots, propose une formule de théâtre musical poéticorock totalement inédite, une première francophone, voire mondiale : du jamais vu ni entendu !

Il y conte, réinterprète, revisite à sa manière, si personnelle, une vingtaine de textes de ses chansons, SANS LES CHANTER ! Pourtant, la musique est omniprésente, grâce à un assez jeune « guitare héros » virtuose, bruiteur inventif ; très comique et réjouissant complice de jeu.

Ce duo épatant, et idéalement complémentaire, donne ici, avec une belle générosité, libre cours à sa gourmandise des mots !

Ce spectacle est une jubiloire mécanique de précision, un régal de parfaite synchronisation entre le chant des mots, l'interprétation très variée des textes, l'illustration musicale et sonore, et la toujours très singu-

lière « bougerie » (influencée, entre autres, par ses passions pour Laurel et Hardy, les dessins animés de Tex Avery, ou Gotlib) : une spécialité gotainerienne qui fait aussi son charme... et la différence !

De et avec Richard Gotainer

En accord avec Gatkess Productions

Comédien, maître des mots :

Richard GOTAINER

Guitariste, bruiteur : Brice DELAGE

« Un spectacle de divertissement émotionnel à voir absolument pour le croire ! »



©Eric Fraechon

13 & 14
JUN
2025

le
grand

FESTIVAL DE
MUSIQUES
ACTUELLES

#33

LES ÉLÈVES DU CONSERVATOIRE SUR LA SCÈNE DE L'UNISSON

*Vendredi
4 avril*

Concert de printemps

20h30 | 🕒 Durée 1h15 | GRATUIT | À PARTIR DE 6 ANS

Le printemps revient, et avec lui l'expression artistique des élèves du conservatoire. Accompagné.e.s de leurs professeur.e.s, les élèves se familiarisent avec les concerts sur scène, en ensemble. Une étape nécessaire à l'apprentissage de la musique, et à l'encouragement des pratiques par les applaudissements enthousiastes du public.

Direction: Guy-Claude CHARCELLAY, directeur du conservatoire

*Vendredi
27 juin et
samedi
28 juin*

Gala de danse

20h30 le vendredi / 18h le samedi
GRATUIT | TOUT PUBLIC

Après la musique, place à la danse ! Les élèves des classes de classique vous emmènent dans un tourbillon chorégraphique intense et subtil. Le résultat d'une année de travail à découvrir absolument.

Renseignements
et inscriptions

ACCUEIL DE LA MDD

📞 02 38 79 58 52

LES RENDEZ-VOUS EN EXTÉRIEUR

*Vendredi
4 juillet
Pelouses
du centre
aquatique*

La rive du milieu

Un bateau scène s'installe sur les pelouses. La musique classique vient côtoyer la musique électronique. La danse leur emboîte le pas.

Entre spectacle vivant et art de rue, le spectacle s'adresse à nos émotions, à nos ressentis. Il questionne aussi la différence, les mondes antagonistes et la découverte.

Et si on se reconnectait à soi, aux autres, au sensible, au non-humain, en deux mots, au vivant ?

18h30

🕒 Durée 1h15

GRATUIT

À PARTIR DE 6 ANS

Production : Systemic

Ce spectacle sera précédé de trois jours de stages artistiques, de rencontres et d'ateliers pour allier apprentissage, pratique amateur et pratique professionnelle, pour une immersion enrichissante dans un projet culturel.

*Vendredi
18 juillet
Kiosque des
Dominicaines*

Soirée musicale d'été

Une soirée musicale et d'animations autour du kiosque, pour découvrir ou redécouvrir des groupes locaux, mais pas seulement.

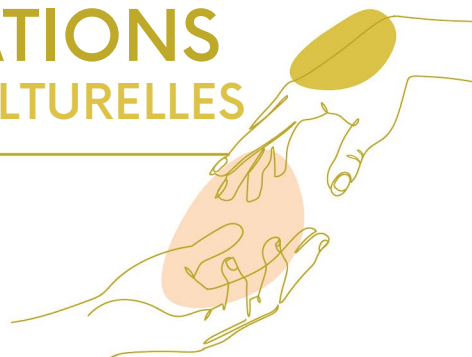
Restauration et buvette sur place, transats et mange-debout, ambiance décontractée. Cette guinguette éphémère vous fait passer une douce soirée d'été.

À partir de 18h

GRATUIT

TOUT PUBLIC

LES MÉDIATIONS ET ACTIONS CULTURELLES



Rencontres

La présence des artistes sur le territoire est aussi l'occasion de créer des rencontres « hors les murs », dans les bibliothèques par exemple. Ces temps de médiation, de pratique et de découverte, en lien avec les spectacles accueillis, vous sont offerts.

Atelier de découverte de la langue des signes française (LSF)

Avec le Collectif Rêve Brut

À l'occasion de l'accueil du spectacle *Fables signées La Fontaine*. À partir de 8 ans.

📅 Mercredi 12 février 2025

🕒 À 15h

📍 Bibliothèque du Chat perché

Atelier 12 Poèmes numériques

Avec la compagnie Petite nature

Atelier mêlant la pratique du numérique (dont IA) et l'écriture poétique. À partir de 12 ans.

📅 Samedi 19 février 2025

🕒 À 14h

📍 Bibliothèque Colette Vivier

Atelier haïkus numériques

Avec la compagnie Petite nature

Atelier d'écriture de poèmes sous la forme d'haïkus, en incluant l'outil numérique. À partir de 9 ans.

📅 Dimanche 2 mars 2025 à 14h

📍 à la médiathèque Anna Marly

📅 Mercredi 5 mars 2025 à 14h

📍 à la bibliothèque du Chat perché

Rencontre avec la metteuse

en scène Sandrine Gauvin

Écrivaine de la pièce *La Chasse aux sorcières, récit de femmes oubliées*. Tout public.

📅 Jeudi 6 mars 2025

🕒 À 19h

📍 Médiathèque Anna Marly

Vernissage et showcase

En lien avec le spectacle *Naïad*, vernissage de l'exposition de Ma2line, showcase avec Georgia HADJAB et Arthur PIERRE.

📅 Jeudi 13 mars 2025

🕒 À 19h

📍 Médiathèque Anna Marly

Le nombre de places étant limité, il est nécessaire de vous inscrire pour les ateliers, auprès de chaque bibliothèque concernée.

Chat Perché : 📞 02 38 79 58 75

✉ cperche@ville-saintjeandelaruelle.fr

Colette Vivier : 📞 02 38 79 58 43

✉ colettevivier@ville-saintjeandelaruelle.fr

Médiathèque : 📞 02 38 79 03 60

✉ mediatheque@ville-saintjeandelaruelle.fr

Les rencontres et vernissages sont quant à eux en accès libre. D'autres RDV seront programmés au fil de l'année, notamment des ateliers chant avec Georgia HADJAB. N'hésitez pas nous demander les précisions.

ACCUEIL DU PUBLIC

Les portes de L'Unisson ouvrent 45 minutes avant la représentation. La salle est accessible environ 15 minutes avant le début du spectacle.

Le placement est libre, sauf mention contraire ou jauge réduite.

Les portes de L'Unisson ou des structures d'accueil des spectacles hors-les-murs ferment au début du spectacle.

Retard, empêchement

Les billets ne sont ni repris ni échangés, sauf annulation de la part de l'organisateur.

L'entrée de la salle sera refusée à toute personne retardataire. Nous pouvons comprendre un aléa de la vie, dans ce cas, merci de nous prévenir pour que nous puissions vous accueillir malgré tout.

Accueil des enfants

Les spectacles sont accessibles aux enfants selon les mentions d'âge précisées dans le programme. Ces informations nous sont communiquées par les compagnies qui déterminent l'âge à partir duquel le spectacle est accessible au public. Nous vous remercions de respecter ces indications. En cas de doute, n'hésitez pas à nous contacter.

Les enfants doivent être accompagnés d'au moins un adulte responsable.

Accueil des personnes à besoins spécifiques

L'Unisson est accessible aux personnes à mobilité réduite.

L'accès des chiens d'accompagnement est autorisé (quel que soit le motif du besoin).

Afin de vous faciliter l'entrée en salle, merci de nous prévenir à l'avance de votre venue lors de l'achat des billets ou de la réservation.

Un système d'aide à l'écoute des personnes malentendantes est disponible à la billetterie de L'Unisson, prêté contre une pièce d'identité.

Photographies, enregistrements

Sauf précisions particulières en début de spectacle, les enregistrements sonores, photos ou vidéos des spectacles sont interdits. Les photographes peuvent nous contacter pour toute accréditation.

Confort de toutes et tous

Boissons et nourriture sont interdites dans la salle. Les téléphones portables resteront silencieux.

BILLETTERIE ET TARIFS

ACHAT DES PLACES

À l'Unisson

- Du lundi au vendredi de 9h30 à 12h et de 14h30 à 17h
- Les soirs de spectacle
- Sur rendez-vous

Moyens de paiement acceptés : espèces, chèque, carte bancaire, Pass Culture

Par courrier

- À l'attention du Pôle Diffusion Culturelle
- Merci de joindre **une enveloppe timbrée libellée à vos nom et adresse ainsi qu'un chèque libellé** à l'ordre du Trésor public.

En ligne

À partir de votre téléphone mobile, de votre tablette ou de votre ordinateur

- <https://billetterie-saintjeandelaruelle.mapado.com>
- Ou rendez-vous en page d'accueil du site de la ville de Saint Jean de la Ruelle

Contact billetterie

- ☎ 02 38 79 58 01
- ✉ billetterie-unisson@ville-saintjeandelaruelle.fr

Afin de bénéficier des tarifs réduits, merci de vous munir des justificatifs appropriés.
N.B. : Aucun billet ne sera réservé sans que le paiement soit effectué.

TARIFS

Catégorie 1

- Tarif plein : 15 €
- Tarif réduit et Comités d'entreprises* : ... 12 €
- Elèves du conservatoire municipal : 9 €

Catégorie 2

- Tarif plein : 12 €
- Tarif réduit et Comités d'entreprises* : ... 9 €
- Elèves du conservatoire municipal : 5 €

Découverte

- Tarif plein : 8 €
- Tarif réduit : 5 €

Jeune public

- Tarif unique : 5 €

TARIFS RÉDUITS

Sur présentation d'un justificatif, le tarif réduit est applicable aux personnes de moins de 18 ans, aux étudiant-e-s, aux personnes à la recherche d'un emploi, aux bénéficiaires du RSA ainsi qu'aux adultes porteurs d'un handicap.

EXONÉRATION

Invité-e-s des artistes et compagnies, Association Culture du Cœur dans le cadre de son action en faveur des publics fragiles, Accompagnateurs d'un groupe de spectateurs tels qu'élèves et/ou familles bénéficiaires d'un accompagnement social, Familles accompagnées par les Maisons pour Tous, Places offertes dans le cadre de jeux-concours.

ABONNEMENTS

- **Pour 3 spectacles :**
 - 20% de réduction sur les billets
- **Pour 5 spectacles :**
 - 30% de réduction sur les billets

* Comité d'entreprise 10 billets minimum

L'ÉQUIPE DE L'UNISSON ET LES ACTIVITÉS DE LA SALLE

Direction / Programmation

Élise TURBAT

- ☎ 02 38 79 58 54
- ✉ prog-unisson@ville-saintjeandelaruelle.fr

Billetterie / Administration

Clara MAIRESSE

- ☎ 02 38 79 58 01
- ✉ billetterie-unisson@ville-saintjeandelaruelle.fr

Régie générale

Laurent SEVESTRE

- ☎ 02 38 79 58 02
- ✉ tech-unisson@ville-saintjeandelaruelle.fr

Location de salles

Virginie RONCERAY

- ☎ 02 38 79 58 81
- ✉ admin-unisson@ville-saintjeandelaruelle.fr

Remerciements

Merci aux agents du service entretien, aux régisseuses et régisseurs son et lumière, aux techniciennes et techniciens du spectacle, qui complètent l'équipe.

Les activités de l'Unisson

Lieu de culture, **L'Unisson est le nid de la saison culturelle de la ville de Saint Jean de la Ruelle** avec les spectacles, les résidences d'artistes, les représentations scolaires, les médiations, les temps de travail collectif, etc.

Le bâtiment accueille aussi **des projets culturels associatifs, des événements**

municipaux ou encore des activités associatives plaçant le lien social au cœur de leur démarche.

Enfin, **certaines salles de L'Unisson sont ouvertes à la location** pour des salons professionnels, des séminaires d'entreprises ou encore des événements familiaux.



MENTIONS OBLIGATOIRES

September Cohen

Avec le soutien de la Région Occitanie, de la Région Centre-Val de Loire, du Centre National de la Musique, de la SPEDIDAM.

Merlin, l'apprenti enchanteur

Spectacle accueilli en résidence à L'Espace des Deux Rives (Ambès - 33) et à l'Espace Culturel Athéna (Ergué-Gabéric - 29).

Olé

Avec le soutien et la collaboration du Centre de recherche en art clownesque de Montréal.

Toute une vie sans se voir

Une production Sostenuto.

Avec le soutien du Centre National de la Musique, La ville d'Herblay sur Seine, Le Théâtre de Poissy, Le Festival de Marne, Les Bains de Douches, Le Sémaphore Cébazat.

Fables signées La Fontaine

Avec le soutien de la ville d'Orléans pour la création et le soutien de l'espace Béraire pour les résidences. Projet labellisé 400 ans Jean de la Fontaine.

La chasse aux sorcières, récit de femmes oubliées

Spectacle accueilli en résidence à la MAM - Maison des Arts et de la Musique (Orléans - 45) et à l'Unisson (Saint Jean

de la Ruelle - 45). Un projet soutenu par la Ville d'Orléans. Un spectacle labellisé Nouvelles Renaissance(s) ! en Centre-Val de Loire 2024.

12 poèmes numériques

Création 2025, production Cie Petite Nature, avec les partenaires : Drac Centre-Val de Loire, Région Centre-Val de Loire, Département d'Eure-et-Loir (28), Drac Bourgogne-Franche-Comté, La Halle aux Grains - Scène Nationale de Blois (41), la MCB Maison de la Culture de Bourges - Scène Nationale (18), L'Hectare, Centre National de la Marionnette (41), La Maison de Bégon (41), L'Unisson - Saint Jean-de-la-Ruelle (45), Le Luisant - Germigny-l'Exempt (18), Ville de la Loupe (28), Le Lieu Multiple, Poitiers (86), La Maison de la Culture de Nevers (58), L'Antre Peaux - Bourges (18), Les Mécanos de la Générale (45).

Naiad

DRAC, Région Centre-Val de Loire, musique et équilibre pour la création du spectacle + soutien de la ville d'Orléans pour la réalisation du livre album et l'UCEM 45 pour le projet pédagogique.

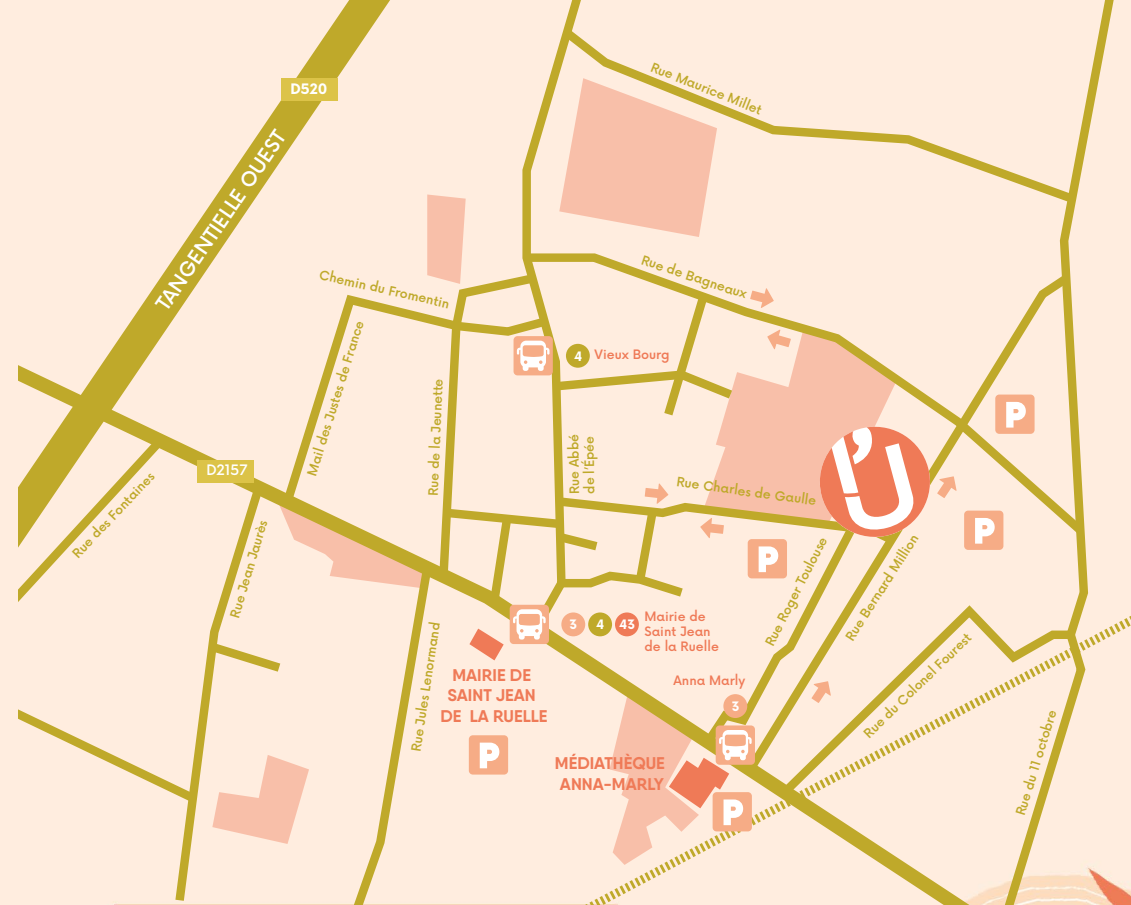
Ma distinction

Co-production Scène nationale d'Albi, Decazeville communauté, L'Eté de Vaour.

Avec le soutien du département de l'Aveyron, la communauté de communes Vallée du Lot et Vignoble, le Centre social et culturel La Maison des Trois Quartiers de Poitiers.

La Reine des patates

Spectacle soutenu par : la SPEDIDAM, le Centre National de la Musique, la SPPF, le Département du Vaucluse.



PLAN D'ACCÈS

Arrêt de bus à proximité :

- 3 Arrêt Anna Marly (4 minutes à pied)
- 4 Arrêt Vieux bourg (7 minutes à pied)
- 3 4 43 Arrêt Mairie Saint Jean de la Ruelle (7 minutes à pied)

Pour les trajets courts, privilégiez la marche et le vélo. Pensez à covoiturer.

Numéros de licences

Licence 1 PLATESV-D-2021-004381
Licence 2 PLATESV-D-2021-004379
Licence 3 PLATESV- D -2021-004380



Création graphique : Studio Elski

 27 rue Bernard Million
45 140 Saint Jean de la Ruelle

 02 38 79 58 01

 admin-unisson@ville-saintjeandelaruelle.fr

Retrouvez toute l'actualité
de L'Unisson sur le site
www.ville-saintjeandelaruelle.fr
et sur   @lunissonsjr



← *Accès direct
à la billetterie*

Nos partenaires :

